

# HIGHLIGHT

Hohes Drehmoment – niedrige Drehzahl

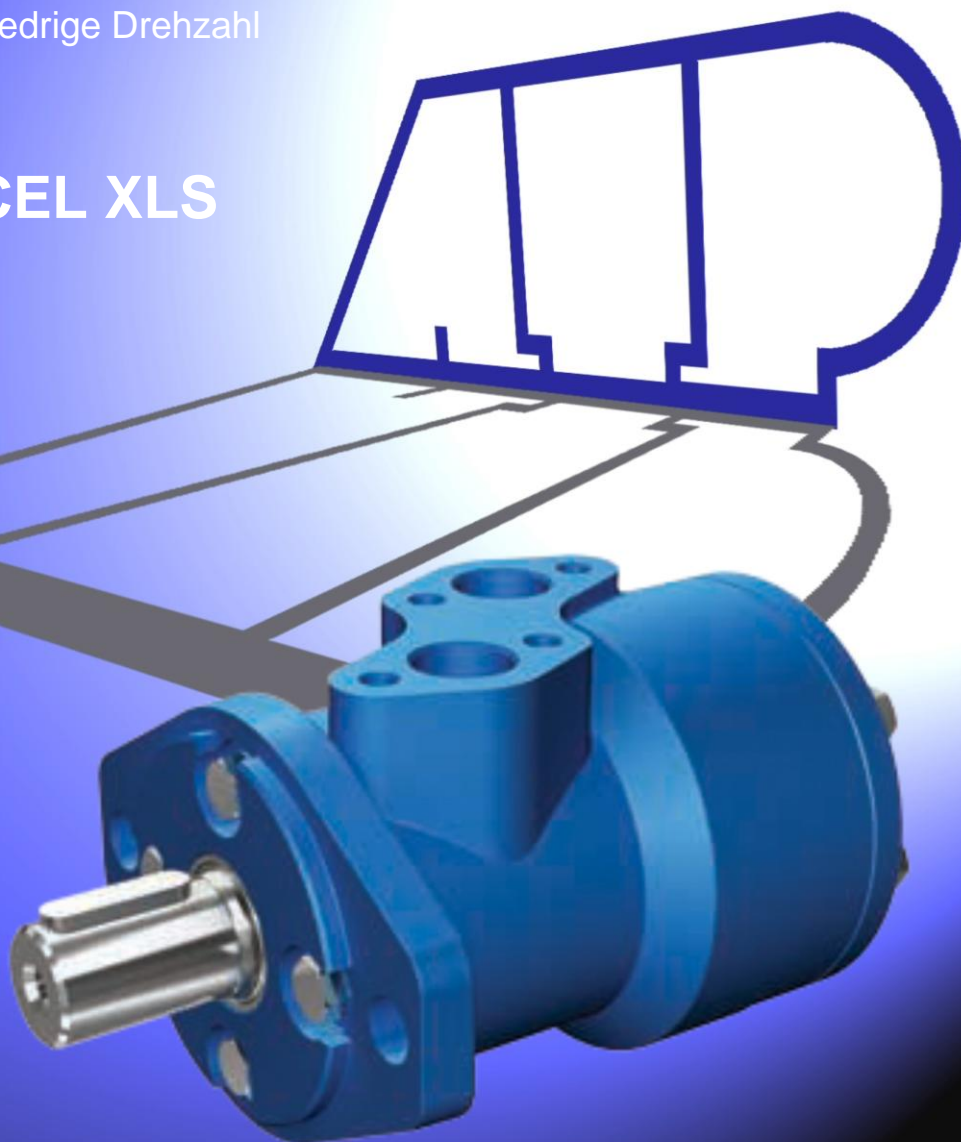
**Drehschieberventil**

**Geroler**

**Motor Serie XCEL XLS**

**Anwendungen:**

- Arbeitsbühne
- Schnecken
- Förderbänder
- Lebensmittelverarbeitung
- Harvester
- Werkzeugmaschinen
- Spreizer
- Rasenpflegegeräte
- Winden



Ein Produkt von

*Danfoss*

Char-Lynn®

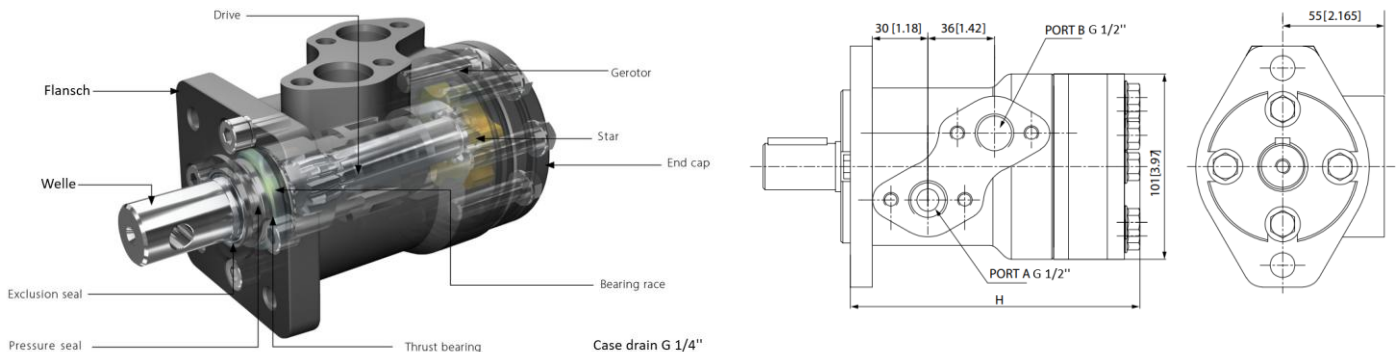
## XCEL XLS Series Spool Valve Motors (Drehschieberventil-Motoren) für leichte und mittelschwere Lasten

Der Danfoss Geroler-Motor der Serie XCEL XLS bietet die gleichen Vorteile bezüglich **niedriger Drehzahl, hohem Drehmoment** und kompakter Bauweise wie der Gerotor-Motor der Serie XCEL XLH. Die Verdrängungskammern werden durch präzisionsgefertigte Rollen im Geroler-Element gebildet. Die Aussenverzahnung des Rotors wälzt sich gegen diese Rollen ab und sorgt durch die verminderte Reibung für einen hohen Wirkungsgrad besonders beim Anfahren und bei niedrigen Drehzahlen.

**Eigenschaften:** bewährtes Orbit-Motorprinzip, hydrodynamische Gleitlager, drei bewegliche Bauteile (Geroler-Stern, Antrieb und Welle), optimierter Antriebslaufwinkel, breite Auswahl an Schluckvolumen und Abtriebswellen, konzipiert für leichte und mittelschwere Lasten.

**Vorteile:** kompakte, leistungsstarke Bauform, hohe Effizienz, Designflexibilität, wirtschaftlich maßgeschneiderte Lösungen, lange Lagerlebensdauer (bei Nennlasten).

### Technische Daten und Masse

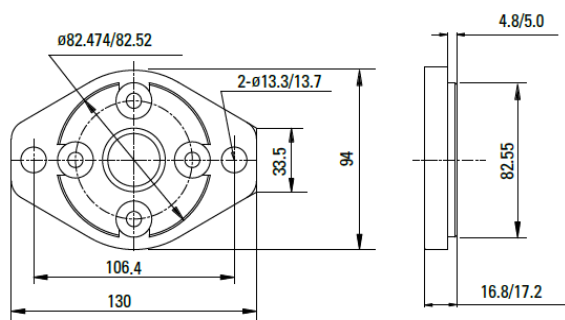


#### Specification Data

			ATP Hydraulik Artikelnummern									
Flansch AA / Welle 01	ohne Leckageanschluss		405 160 010	405 160 020	405 160 030	405 160 040	405 160 050	405 160 060	405 160 070	405 160 080	405 160 090	405 160 091
	mit Leckageanschluss	G 1/4"	405 160 011	405 160 021	405 160 031	405 160 041	405 160 051	405 160 061	405 160 071	405 160 081	405 160 091	405 160 091
Schluckvolumen	cm <sup>3</sup> /U		50	80	100	130	160	195	245	305	395	395
Durchfluss	L/Min.	kont.	38	57	57	57	57	57	57	57	57	57
		interm.	45	68	68	68	68	68	68	68	68	68
Max. Drehzahl	U/Min.	kont.	741	701	554	430	353	286	230	180	141	141
		interm.	875	830	665	515	425	344	275	215	171	171
Max. Betriebsdruck	bar	kont.	138	138	138	124	124	124	110	97	83	83
		interm.	155	155	155	138	138	138	124	110	90	90
Drehmoment	Nm	kont.	103	171	216	246	298	342	391	417	473	473
		interm.	116	192	241	273	328	379	437	444	512	512
H (Masse)	mm		149	156	160	167	167	177	183	194	210	210

#### Befestigungsflansch

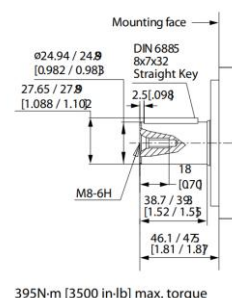
##### Flansch AA



SAE A; 2-Loch Ø13.5; Ø106.4 Lochkreis; Zentrier- Ø82.55

#### Antriebswellen

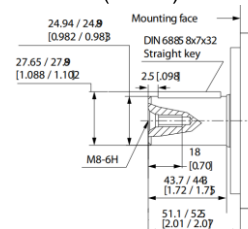
##### Welle 01 (25mm)



395N-m [3500 in-lb] max. torque

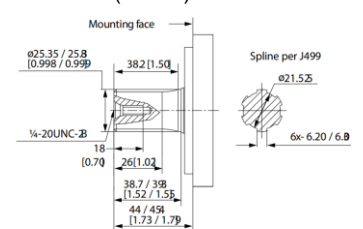
##### Alternative Wellen:

##### Welle 02 (25mm)



395 N-m [3500 in-lb] max. torque

##### Welle 04 (25mm)



395 N-m [3500 in-lb] max. torque