

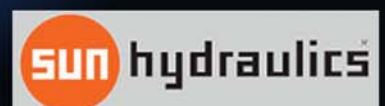
HIGHLIGHT

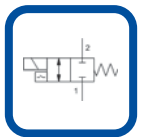
Magnetbetätigte Wegeventile

mit Stellungsüberwachung



Ein Produkt von





Magnetbetätigte Wegeventile mit Stellungsüberwachung

Lasten unter Kontrolle

SUN bietet eine Reihe von magnetbetätigten Wegeventilen mit Stellungsüberwachung an. Magnetbetätigte Wegeventile gibt es in einer grossen Anzahl von Anschluss- und Schieberkonfigurationen. Einige der Ventile besitzen einen induktiven Schalter, der eine Information darüber gibt, ob der Kolben sich in der durch die Federrückstellung vorgegebenen Position befindet. Diese Ventile können bei kritischen Anwendungen zum Einsatz kommen, bei denen die Kenntnis der Kolbenposition eine höhere Sicherheit bedeutet.

Eigenschaften des Positionsschalters:

- Berührungsloser PNP-Schalter mit je einem Öffner und Schliesser als Ausgang
- Schutzklasse IP65, Steckkontakt M 12 mit vier Stiften
- CE zertifiziert
- 20–30 VDC Speisespannung

Eigenschaften der magnetbetätigten Wegeventile:

- 350 bar Nenndruck an allen Anschlüssen
- Beidseitig durchströmbar
- Erhältlich in 2/2-, 3/2- und 4/2-Wegeausführung
- Alle Ventile mit geschlossener Übergangsstellung



Die folgende Tabelle enthält einen Überblick über SUNs magnetbetätigte Wegeventile mit Positionsschalter:

Funktion	Symbol	Nenn-durchfluss	Ventil-bezeichnung	Einschraub-bohrung
2/2-Wege Magnetventil, Positionsschalter		45 l/min	DLDA-Z**	T-13A
3/2-Wege Magnetventil, Positionsschalter		45 l/min	DMDA-Z**	T-11A
4/2-Wege Magnetventil, Positionsschalter		30 l/min	DNCA-Z**	T-31A

Für mehr Detailinformation kontaktieren Sie uns bitte.