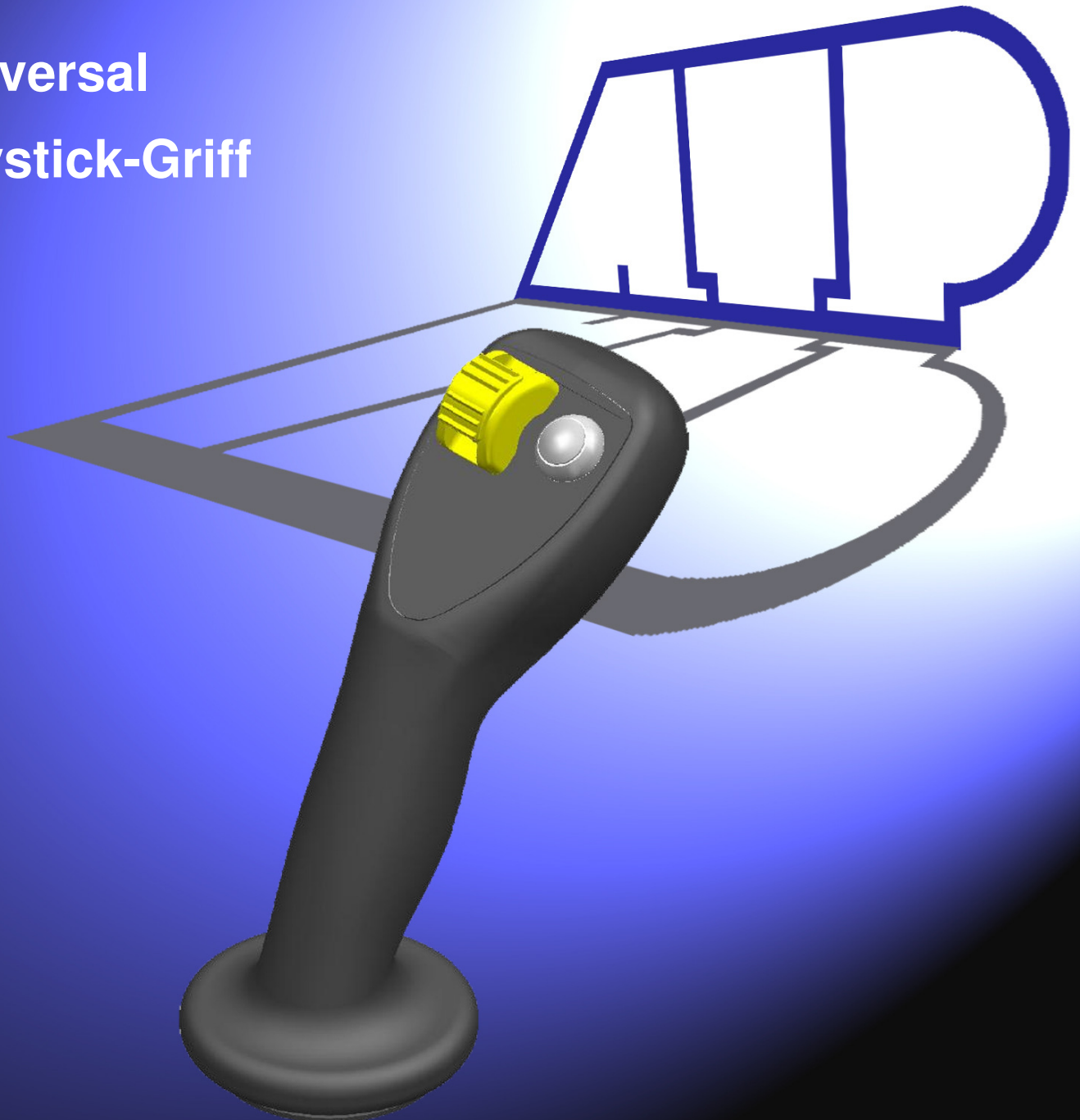


**ATP HYDRAULIK AG**

**HIGHLIGHT**

**Universal  
Joystick-Griff**



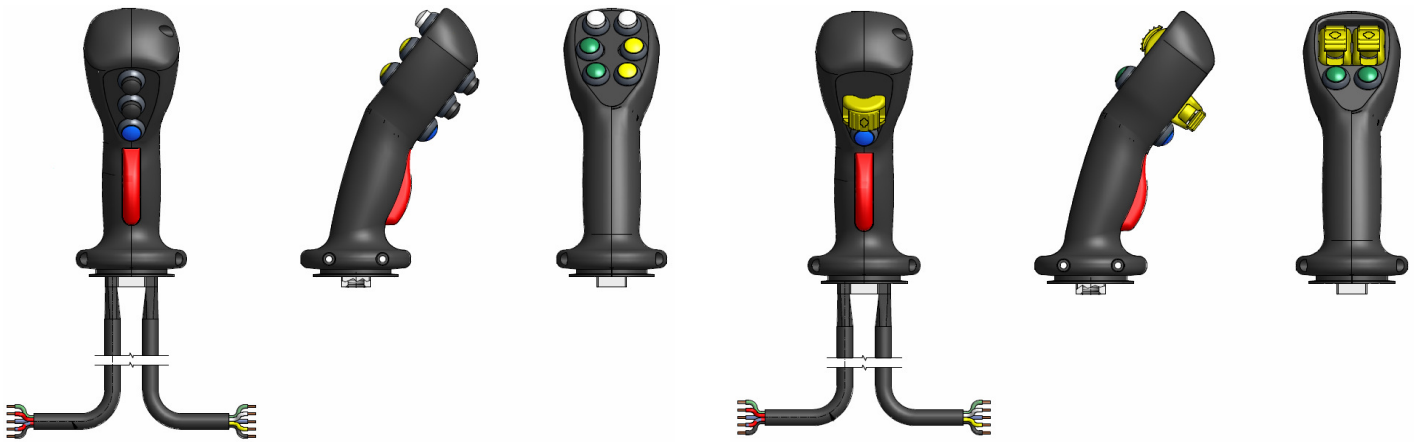
## Joystick

### mit Rollentasten / ON/OFF Tasten

#### Preis. Leistung. Flexibilität.

Der Anbau von Zusatzgeräten an Bau -und Forstmaschinen sowie die Steuerung von hydraulischen Maschinen erfordern zusätzliche Bedienelemente. Der symmetrische Joystick-Griff kann mit diversen ON/OFF Tasten sowie Proportionalen Rollentaster bestückt werden. Je nach Ausführung kann der erforderliche PWM-Verstärker direkt im Griff integriert werden, so dass keine aufwändige Verkabelung erforderlich ist. Zusammen mit dem Doppel-Vorsteuerventil kann auf einfache Weise eine oszillierende Bewegung proportional gesteuert werden (z.B. Schwenklöffel bei Hydraulikbagger).

### Joystick mit ON/OFF-Tasten/Rollertaster mit integrierter Elektronik (PWM-Modul)



#### Elektrische Spezifikationen: Tot-Mann Schaltung

Nominal Amperzahl:	3A Induktiv bei 30 VDC
Lebenszyklus:	>100000

#### Druckknöpfe

Nominal Amperzahl:	3A Induktiv bei 30 VDC
Lebenszyklus:	>100000

#### Mechanische Spezifikationen:

Material:	Thermoplastic
Farbe:	schwarz
Arbeitstemperaturbereich:	-25°C + 85°C
Adapter:	Gewinde weibl. / M12x1,75
Schutzklasse:	IP65

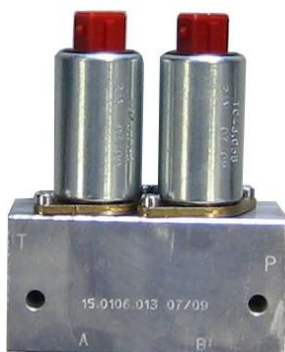
#### PWM - Modul

Betriebs-Spannung:	8-32 VDC
Max. Leistungsverlust:	100 mA
Betriebstemperatur:	-25°C + 85°C
Schutzklasse:	IP68
Analog Input Signal:	0.9-4.1 VDC
Input Widerstand:	40 kOhm
Bereich Output (PWM):	100 – 1400 mA

#### Rollertaster

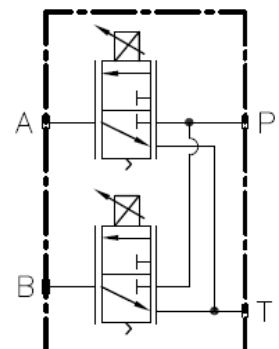
Material:	Acetal Resin+Teflon
Farbe:	gelb
Schutzklasse:	IP68
Drehwinkel:	+/- 30°
Betriebsspannung:	8 – 32 VDC
Ausgabesignal:	2,5 VDC +/- 0,1 V
Bereich Ausgabesignal:	0,5-4,5 V +/- 0,2 V
Lebenszyklus:	> 5000000

### Vorsteuerventil



#### Merkmale:

- Gemeinsamer P und T Anschluss
- Geringe Abmessung
- Ideal für doppel wirkende Anwendungen
- Diverse Druckbereiche lieferbar



Für mehr Detailinformation kontaktieren Sie uns bitte.