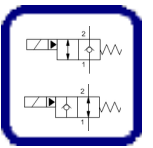


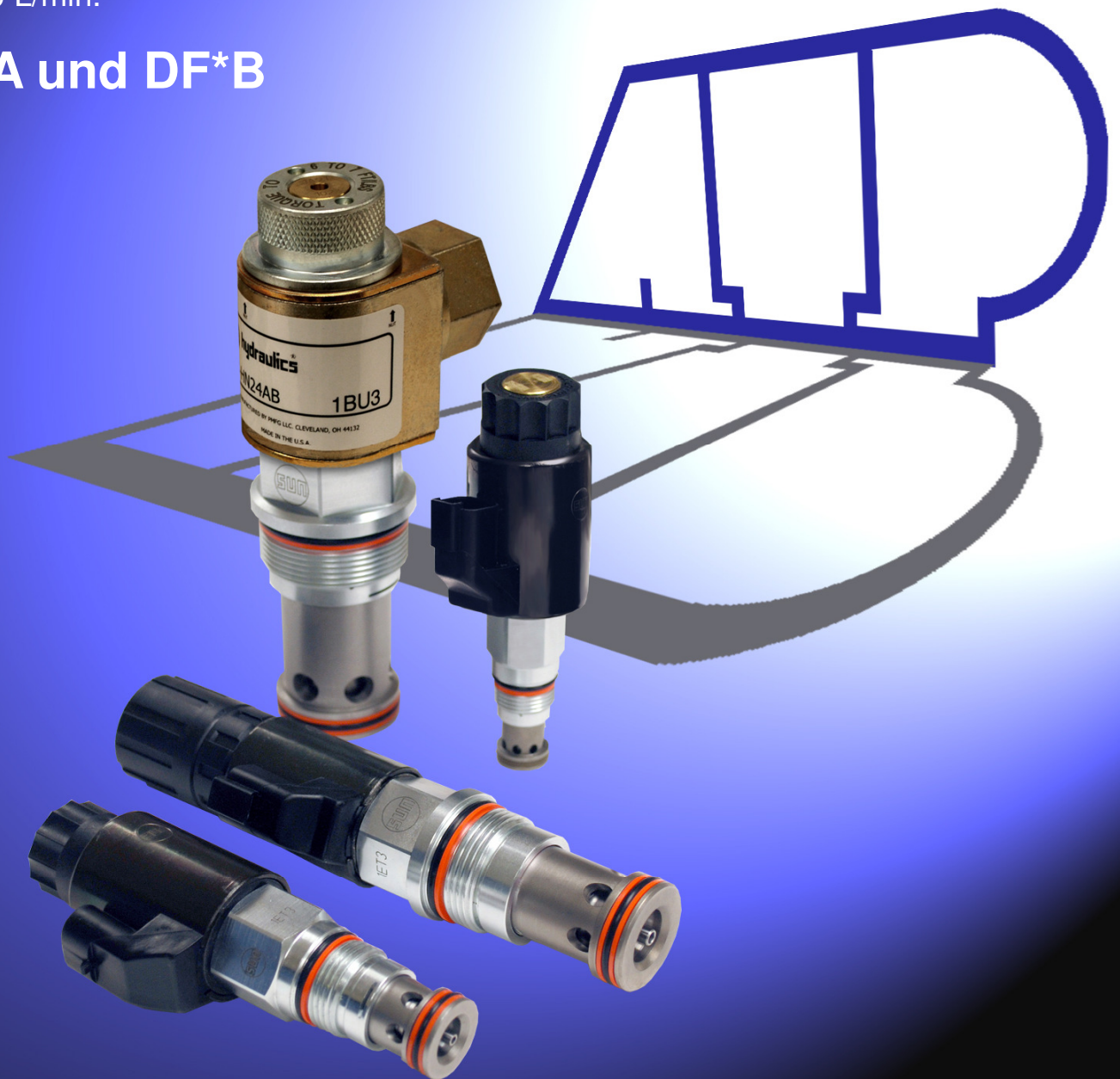
ATP HYDRAULIK AG



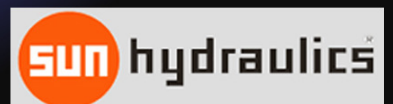
HIGHLIGHT

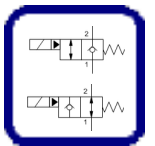
Magnetventile mit hohem Durchfluss
bis 480 L/min.

DF*A und DF*B



Ein Produkt von





Magnetventile mit hohem Durchfluss

2/2-Wege Magnetventile in Sitzbauweise mit Durchflüssen bis zu 480 L/min. mit nur einem Ventil.



Die Vorteile:

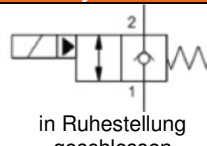
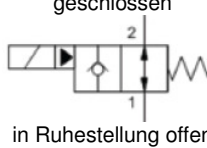
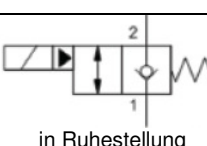
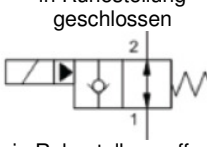
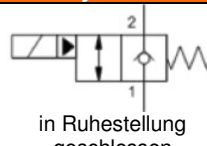
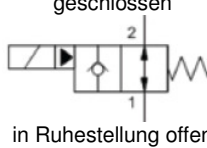
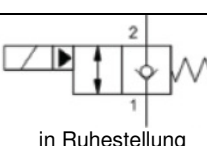
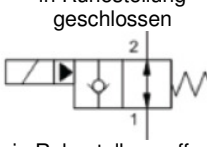
- **Einfache Bestellung und Installation von nur einem Ventil**
- Steuerung von bis zu 350 PS hydraulischer Leistung mit 22 Watt elektrischer Leistung
- Lasthaltung mit weniger als 0,7 ccm/min Leckage bei 350 bar
- Spart Platz und Gewicht bei Ventilkombinationen

Die Kenndaten:

- Vorgesteuertes 2/2-Wegeventil in Sitzbauweise
- Durchflussraten von 60 bis 480 L/min.
- Betriebsdruck 350 bar
- Im Ruhezustand offen oder geschlossen erhältlich
- Umfangreiche Auswahl an Steckern und Nennspannungen, Spulen mit und ohne Löschdioden
- Explosionsgeschützte Spulen
- Verschiedene Handbetätigungen erhältlich
- Durchfluss von Anschluss 1 nach 2 oder von 2 nach 1 und Umkehrungsventil

Einfach in der Anwendung, zuverlässig im Betrieb:

- Zuverlässige Lieferung, hohe Qualität und Leistungsfähigkeit
- Effiziente und bewährte Einschraubbohrungen
- Lückenlose technische Information über das Internet
- Weltweite Unterstützung

Funktion	Symbol	Nenndurchfluss	Ventil Modell	Einschraubbohrung
Durchfluss 1 >> 2 Zweistufiges 2/2-Wege Magnetventil, Sitzbauweise	 in Ruhestellung geschlossen	60 L/min.	DFCA	T-13A
	 in Ruhestellung geschlossen	120 L/min.	DFDA	T-5A
	 in Ruhestellung offen	240 L/min.	DFEA	T-16A
	 in Ruhestellung offen	480 L/min.	DFFA	T-18A
Durchfluss 2 >> 1 Zweistufiges 2/2-Wege Magnetventil, Sitzbauweise	 in Ruhestellung geschlossen	60 L/min.	DFCB	T-13A
	 in Ruhestellung geschlossen	120 L/min.	DFDB	T-5A
	 in Ruhestellung offen	240 L/min.	DFEB	T-16A
	 in Ruhestellung offen	480 L/min.	DFFB	T-18A

Für mehr Detailinformationen kontaktieren Sie uns bitte.