

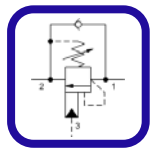
HIGHLIGHT

Neue Ventile von SUN
Senkbremshalteventile
LoadAdaptive™
stabil und effizient.

Vorteile im Vergleich mit Standard Senkbremshaltventilen:


- Fahren Sie Stellantriebe schneller im Leerlauf
- Erhöhen Sie die Einsatzdauer der Batterie
- Reduzieren Sie die Wärmezeugung
- Benutzen Sie kleinere Antriebsmaschinen in Ihrem System






Senkbremshalteventile SUN LoadAdaptive™

Eine neue Generation von Ventilen der SUN Hydraulics bietet eine durchschnittliche Energieeinsparung von 30 % gegenüber den Standardventilen und zeichnet sich zudem durch eine große Stabilität aus.



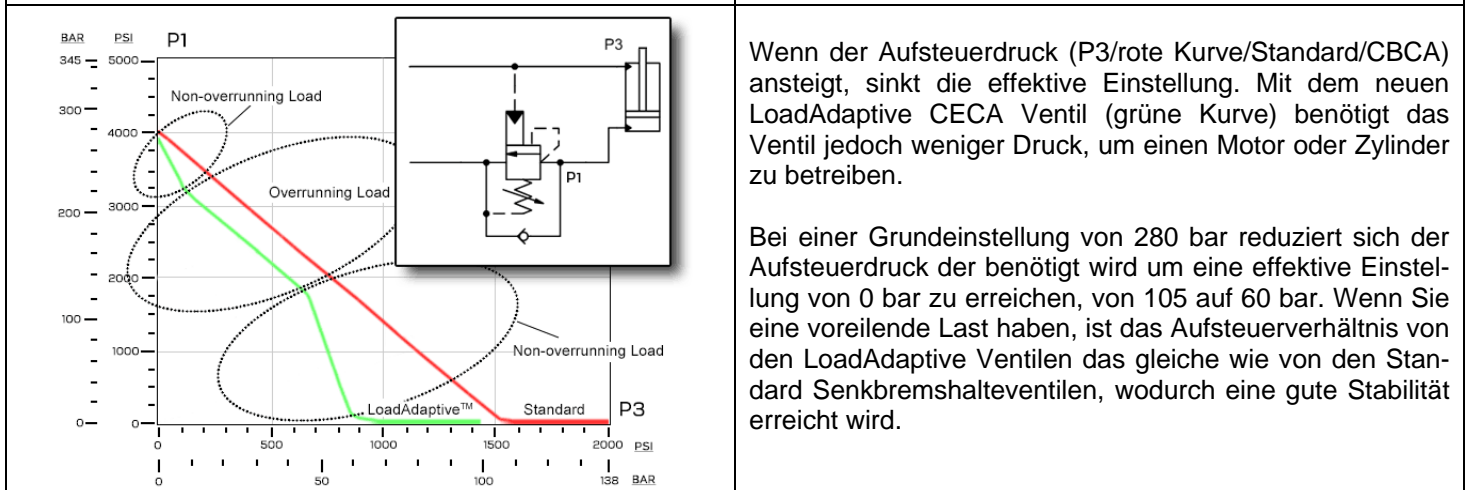
CECA



CBCA

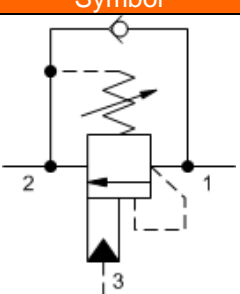
Diese neuen, zum Patent angemeldeten LoadAdaptive™ Senkbremshalteventile von SUN Hydraulics – eine Weiterentwicklung und direkter Ersatz der bewährten SUN Ventile der Serie CB – sind Ventile mit variablem Aufsteuerverhältnis, die eine erhöhte Stabilität aufweisen und einen hocheffizienten Betrieb erlauben.

Durch das Anpassen an unterschiedliche Betriebsbedingungen – hohe Aufsteuerverhältnisse für hohe Effizienz und eine niedrige Volumenstromverstärkung für gute Stabilität – wird diese neue Ventulfamilie die beste Lösung für viele Lasthalteanwendungen sein.



Wegen des Einsatzes von drei unterschiedlichen Aufsteuerverhältnissen über den gesamten Betriebsbereich erhalten Sie die Leistung, die Sie benötigen. Das wird erreicht durch ein größtmögliches Aufsteuerverhältnis mit hoher Volumenstromverstärkung unter Beibehaltung der Stabilität.

Das bedeutet, dass Sie entweder Effizienz oder Stabilität verbessern können, ohne dass diese Verbesserung zu Lasten der anderen Eigenschaft geht. Sie können jetzt die neuen LoadAdaptive Ventile in Systemen mit Zylindern einsetzen, die aus Stabilitätsgründen Senkbremshalteventile mit niedrigem Aufsteuerverhältnis erfordern. Der Zylinderdruck kann effektiv um etwa 20 % gesenkt werden, bevor das Ventil beginnt, die Steuerung des Zylinders zu übernehmen. Oder Sie können ein Senkbremshalteventil mit hohem Aufsteuerverhältnis ersetzen durch ein 3:1 LoadAdaptive Ventil, um mehr Stabilität zu erreichen, ohne gleichzeitig die Effizienz zu verschlechtern.

Symbol	Nenndurchfluss	Ventil Modell	Aufsteuerverhältnis	Einschraubbohrung
	60 L/min. 15 gpm	CECA	3:1	T-11A
	40 L/min. 10 gpm	CEBC	3:1	T-11A
	20 L/min 5 gpm.	CEBA	3:1	T-11A

Für mehr Detailinformationen kontaktieren Sie uns bitte.